

Bilanzpressekonferenz 2021

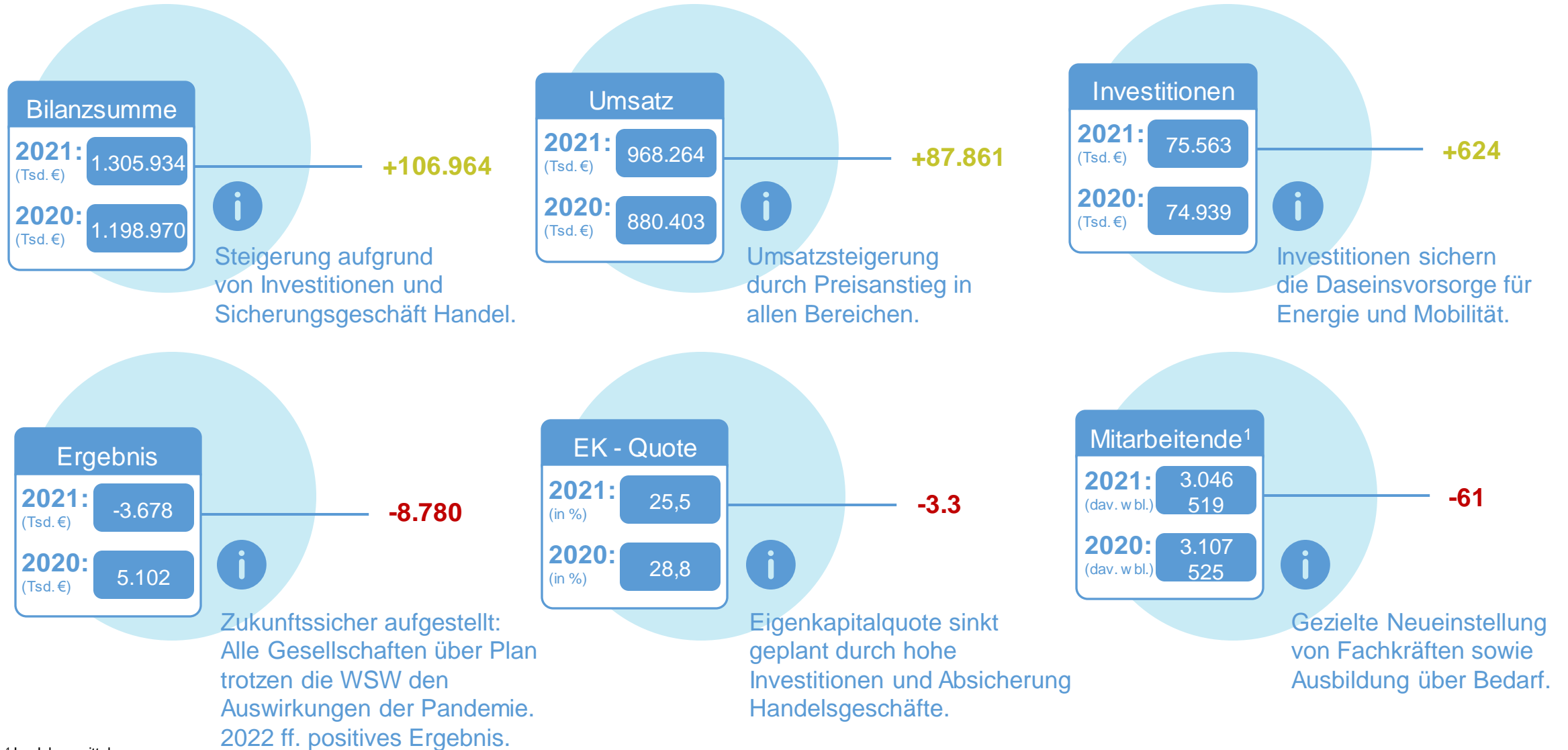
WSW Unternehmensgruppe

08. Juni 2022

Markus Hilkenbach

WUPPEN
WIR'S

Stabiles Bilanzrelationen in kritischen Zeiten



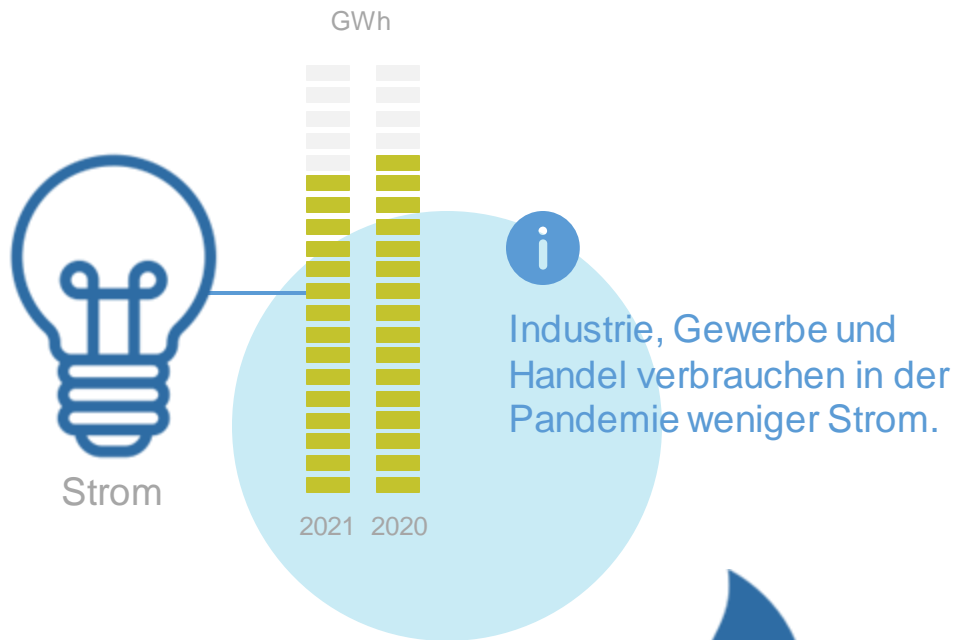
¹ Im Jahresmittel

WSW Energie & Wasser

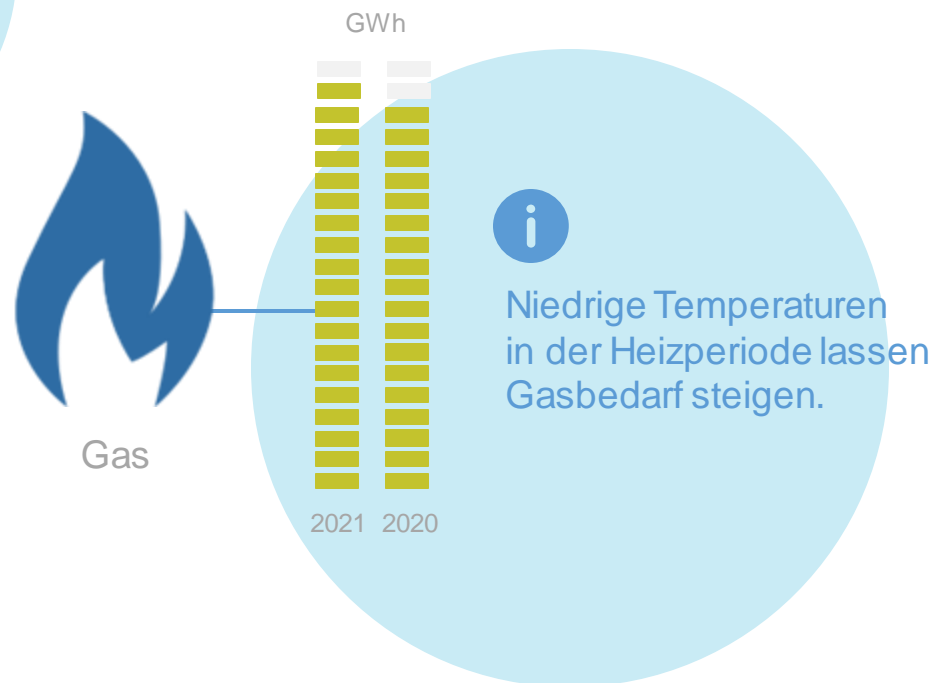
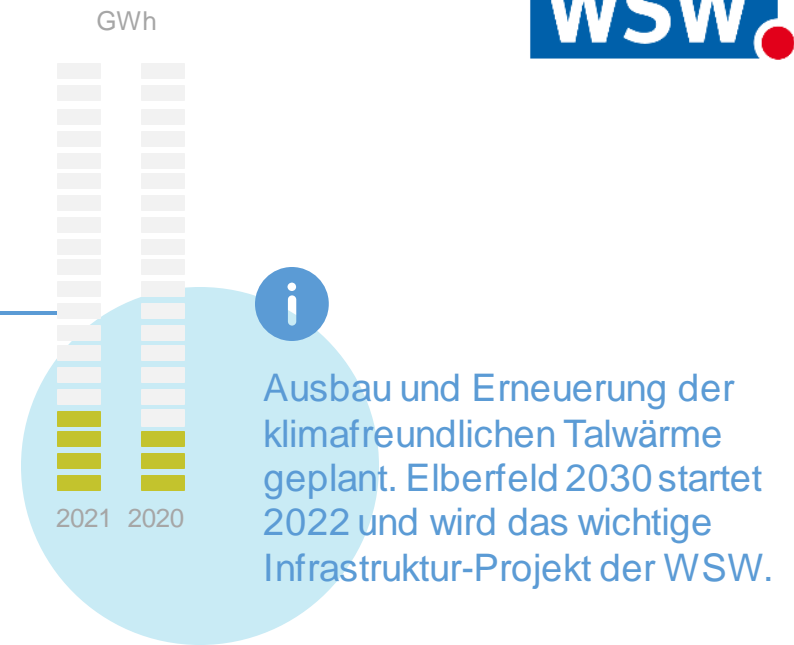
- Weichenstellung für Dekarbonisierungs-Strategie zur Klimaneutralität 80% bis 2030 & Motivation 100% in 2035.
- Ungebrochene Herausforderungen aufgrund politischer Rahmenbedingungen und Einflüsse sowie wechselnder Marktanforderungen und zum Jahresende explodierender Energiepreise.
- Hochwasser im Juli 2021 verursachte Millionen-schaden an Infrastruktur. Innerhalb weniger Tage war Strom-, Gas- und Wasserversorgung für betroffene Bürgerinnen und Bürger entlang der Wupper wieder hergestellt.
- Die WSW sichern im Dezember 2021 kurzfristig die Grundversorgung von rund 3.000 Gas- und rund 4.000 Strom-Kundinnen und Kunden nach Kündigungswelle von Energielieferanten.



Im Überblick: Versorgung & Absatz



Fernwärme



Investitionen	
2021: (Tsd. €)	39.719
2020: (Tsd. €)	46.248

Ergebnis	
2021: (Tsd. €)	67.386
2020: (Tsd. €)	65.932

Produkt	2021	2020
Strom in GWh	1.245	1.342
Gas in GWh	1.860	1.766
Fernwärme in GWh	376	368

WSW mobil

- Pandemie und Mobilitätswende stellen alle Mobilitätsdienstleister vor große Herausforderungen – auch die WSW.
- Leichte Erholung der Fahrgastzahlen in Bus und Schwebbahn. Jedoch weiterhin unter vor-Corona-Niveau.
- Schwebbahn nimmt planmäßig Regelbetrieb wieder auf.
- Zehn zusätzliche Wasserstoffbusse stärken emissionsfreien ÖPNV – jetzt 20.
- Erfolgreiche Fortsetzung und Ausweitung On-Demand-Verkehr mit digitalem Angebot: „Hol-mich! App“.



Im Überblick: Mobilität & Fahrgäste

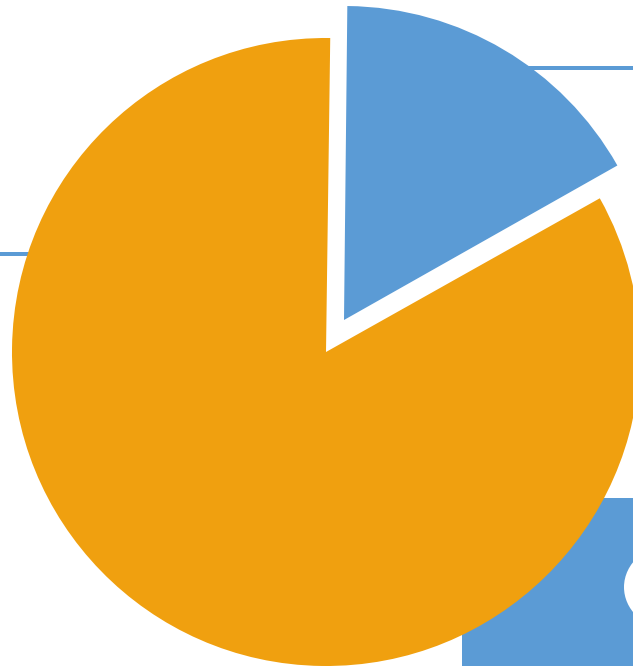
2021 insgesamt
58,8 Millionen Fahrgäste



49,6 Millionen
Fahrgäste im Busverkehr



9,2 Millionen Fahrgäste
bei der Schwebebahn



+2,08% im
Vergleich zu 2020

Investitionen		Ergebnis	
2021: (Tsd. €)	11.782	2021: (Tsd. €)	- 66.738
2020: (Tsd. €)	20.707	2020: (Tsd. €)	- 61.185

Produkt	2021	2020	2019
Schwebebahn in Mio. Fahrgäste jährlich	9,2*	10,6	7,7
Bus in Mio. Fahrgäste jährlich	49,6	47,0	78,6
Gesamt in Mio. Fahrgäste jährlich	58,8	57,6	86,3

* Regelbetrieb ab dem 01.08.2021

Auch das war 2021

- Spatenstich für den Neubau des Verwaltungsgebäudes im Dezember 2021 für über 450 Mitarbeiterinnen und Mitarbeiter.
- New Work und Digitalisierung des Unternehmens nehmen Formen an. Flexibilisierung von Arbeitszeiten, digitale Erreichbarkeit und moderne Infrastruktur wurde und wird weiterentwickelt.
- Soziales Engagement der Mitarbeiterinnen und Mitarbeiter für unterschiedlichste Projekte wie Hochwasser-Unterstützung der betroffenen Wuppertaler Bürgerinnen und Bürger.



50 Jahre AWG:
ein halbes
Jahrhundert
Entsorgung.
Wir gratulieren!



Investitionen

2021: 18.288
(Tsd. €)

2020: 6.489
(Tsd. €)

Ergebnis

2021: 4.678*
(Tsd. €)

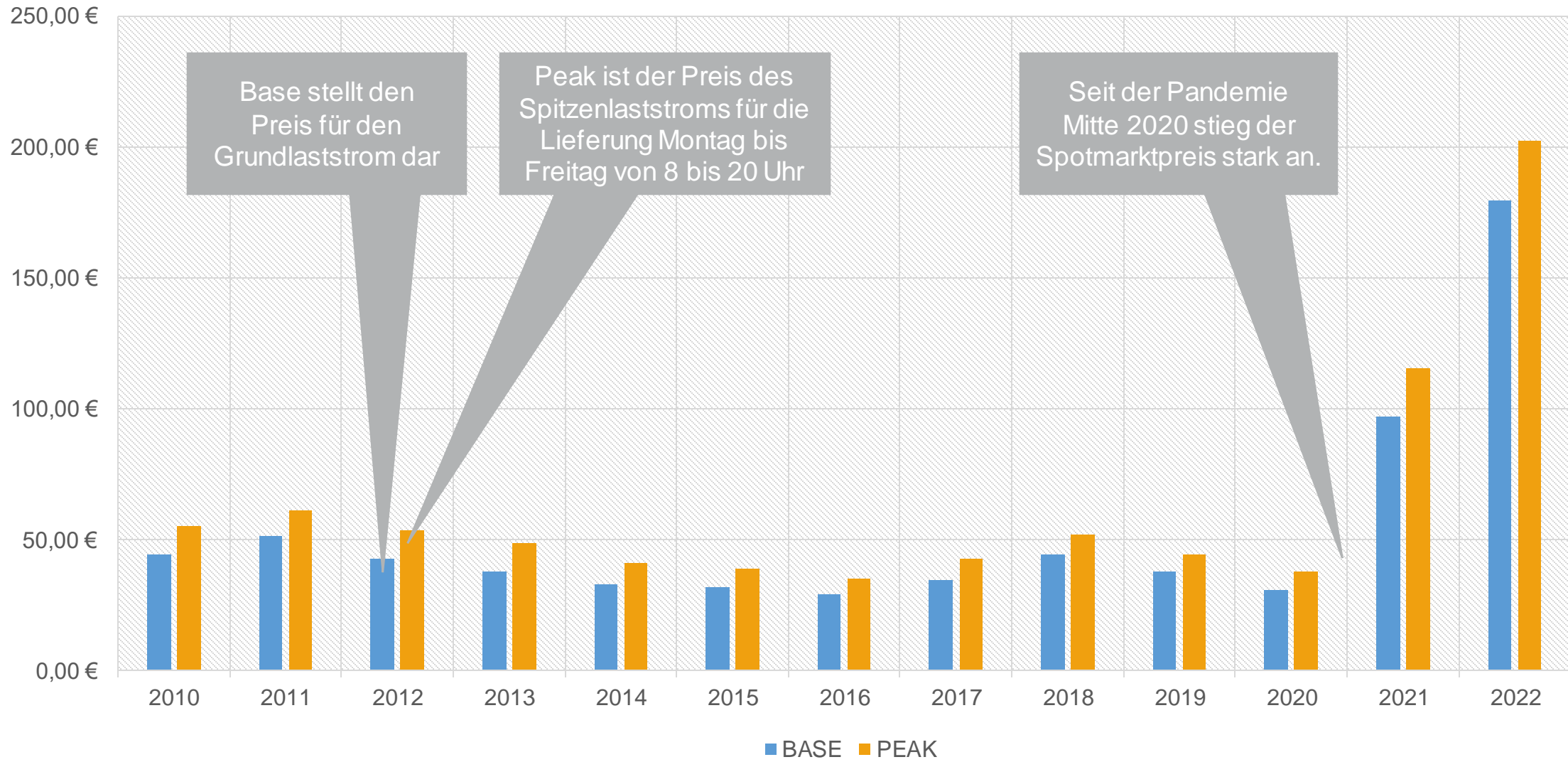
2020: 6.885*
(Tsd. €)

* vor Anteile Dritter

Ausblick 2022

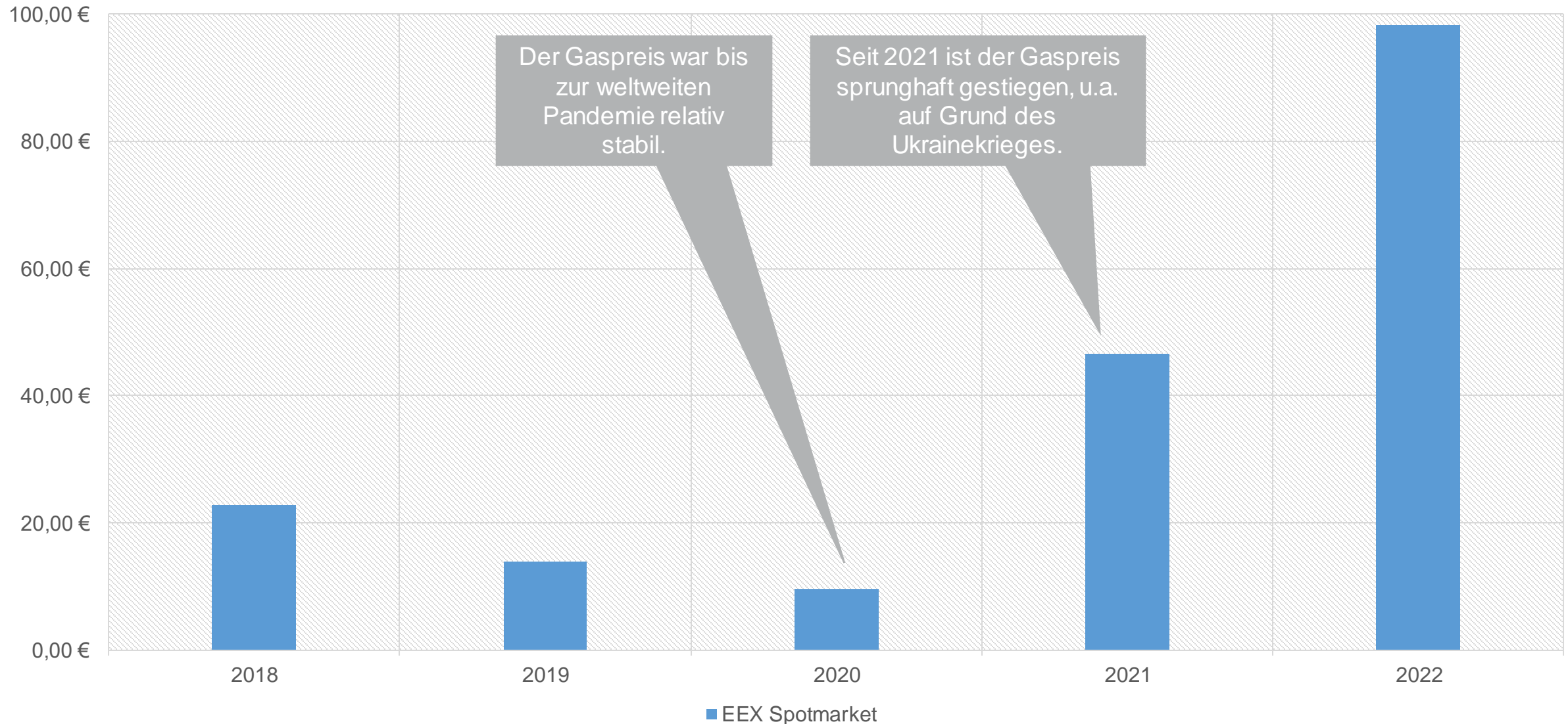


Strompreisentwicklung von 2010 bis heute



Dargestellt ist der Jahresmittelwert des täglich für die Lieferung am nächsten Tag gehandelten Stundenpreises (sog. Spotmarkt oder Day Ahead Markt).

Gaspreisentwicklung von 2018 bis heute



Dargestellt ist der Jahresmittelwert des täglich für die Lieferung am nächsten Tag gehandelte Tagespreis (sog. Spotmarkt oder Day Ahead Markt).



Auswirkungen auf die WSW

i Vorbereitung / Notfallszenarien im Vertrieb und Netzbereich. Abschaltung oder Embargo Gas.

Restriktiver Vertrieb – Marktpreise und damit verbundene Risiken hoch. Schutz und Priorität für WSW Kunden in Wuppertal.

Kostensteigerungen in allen Bereichen Diesel, Material, Dienstleistungen, etc. sowie Zeitverzögerungen durch Lieferketteneffekt.

Hohe Aufmerksamkeit im Bereich der IT-Sicherheit.



Preis- anpassungen

i Energiewende, Ukraine Krieg und europäische Marktumfeld führen zu historisch einmaligen Marktpreis-steigerungen.

Anfang 2022 Strompreis-senkung und moderate Gas-preisanpassung. Unterjährig konnte auf Anpassungen verzichtet werden.

WSW Kunden profitieren von einer Strukturierten Beschaffung – gleichwohl müssen auch wir zum Winter 2022 die Kostensteigerung weitergeben.



Was können WSW-Kunden tun?

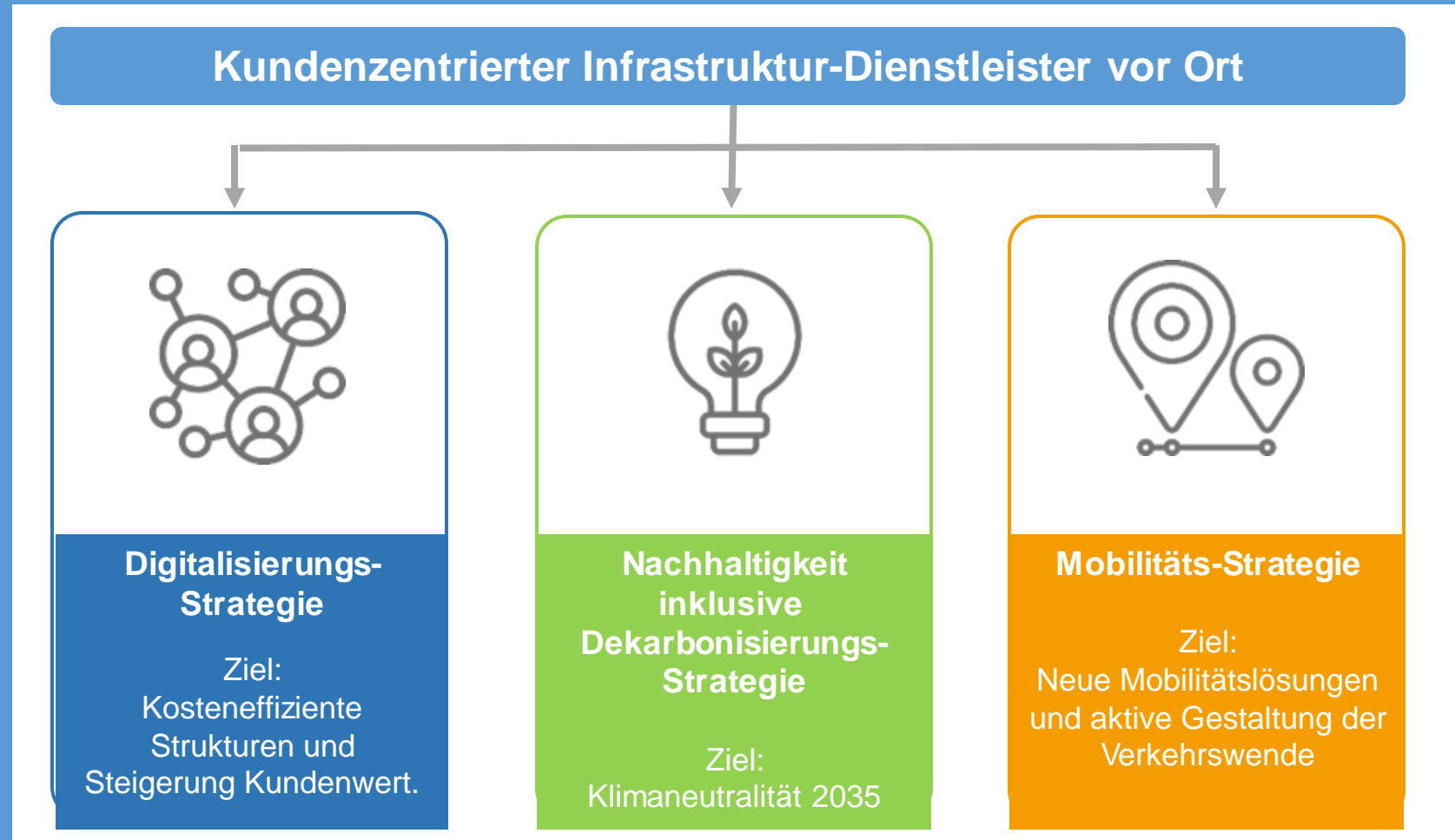
i Privatkunden können bereits jetzt ihre monatlichen Strom-abschläge anpassen, um hohe Nachzahlungen zu vermeiden.

Die WSW bieten persönliche Beratung online, am Telefon oder im Kundencenter an.

Kulante Regelungen helfen bei Zahlungsangelegenheiten rund um Ratenplan und Stundungen.

Ausbau der Eigen-erzeugung – Angebote WSW: PV, E-Mobilität, etc.

Unsere Antwort: Zukunftssichere Strategie



Unsere Agenda für 2022 folgende

Dekarbonisierung

- Umsetzung Dekarbonisierungs-Strategie – bis 2030 das Ziel 80% und bis 2035 die Motivation 100% CO2 neutral zu werden.
- Auszug Handlungsfelder / Projekte:
 - Reduktion der Emission im Energiemix / Zertifikate
 - Investitionen in Wind und Freiflächen-PV-Anlagen
 - Geothermie und Umbau HKW Barmen
 - CVD / Antriebsumstellung Wasserstoff
 - Ausweitung Produkte: Quartiersentwicklung, E-Mobilität, Wärmepumpe, etc.

Mobilitätswende

- Aktive Gestaltung der Mobilitätswende gemeinsam mit Stadt Wuppertal und Politik (Nahverkehrsplan).
- Schaffung neuer multimodaler Mobilitätslösungen
 - Ausbau Antriebsumstellung, On-Demand System, Beschleunigung ÖPNV, etc.
- Ausbau Wasserstoffstruktur, autonomes Fahren (Kompetenznetzwerke und Pilotprojekte).



Digitalisierung

- Zentriertes Kundendatenmodell / konsolidierte Steuerung zur Steigerung des Kundenwerts (bspw. für Quartiere).
- Schaffung eines einheitlichen digitalen Distributionskanals extern und intern: „Meine WSW“ und HP/Intranet in neuem Design, Ausbau digitaler Arbeitsplatz.
- Funktechnologie LoRaWAN (Intelligente Straßenbeleuchtung, Füllstand Container, Wasserlecksuche, Störung Stationen, etc.). Ausbau öffentl. WLAN in Wuppertal.



Bilanzen



Stabile Bilanzrelationen mit einem leicht negativen Ergebnis im Konzern.

Spezifischen Ergebnisse der Einzelgesellschaften alle über Plan.

Herausforderndes Jahr mit einem positivem Ausblick auf 2022 ff.



Ukraine-Krieg und Markt



Wir stellen uns unserer Verantwortung und tun alles, um Versorgungssicherheit und Orientierung vor Ort zu gewährleisten.

Preisanpassungen sind unausweichlich, gleichzeitig unterstützen wir mit aktivem, persönlichem Service und Angeboten.



Zukunfts-Strategie



In allen drei strategischen Bereichen: Nachhaltigkeit, Digitalisierung und Mobilität haben wir die Weichen gestellt.

Konkrete Projekte wie bspw. PV, Geothermie, Wind, Fernwärme, On-Demand, Optimierung ÖPNV, neue Digitalisierungsprodukte, etc. sind auf dem Weg und/oder in der Entwicklung.

Vielen Dank!



Backup

