



Flo & Tine fahren Bus

Mitmachbuch für Kindergartenkids

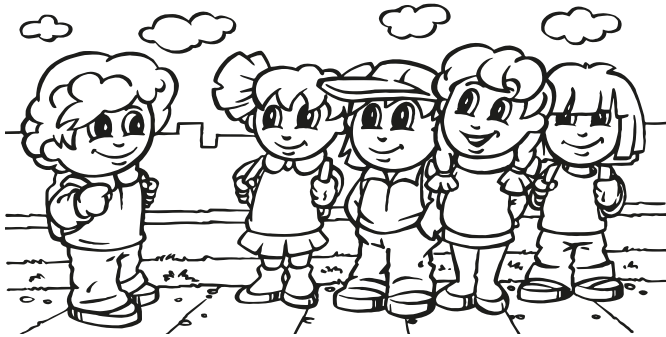
Name: _____



Tine & Flo



Tine und Flo sind schon in der Schule. Heute besuchen sie ihren alten Kindergarten. Die Erzieherin Frau Peter kennen die beiden schon lange. Frau Peter möchte heute mit ihrer Gruppe einen Ausflug zum Tierpark machen. Leni, Özlem, Malte, Janik und Pia sind schon ganz aufgeregt. Sie fahren zum ersten Mal mit dem Bus zum Tierpark. Gut, dass Frau Peter für den Ausflug mit dem Bus Tine und Flo dabei hat. Die beiden kennen sich mit Bus und Bahn gut aus!

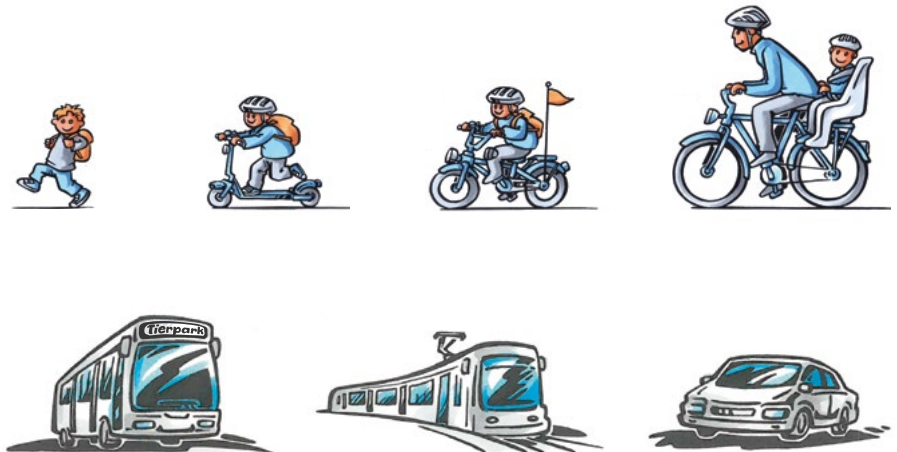


Tipp: Wir haben im ganzen Heft Platz zum Ausmalen gelassen. Hinweise zum Einsatz dieses Buches sowie weitere Tipps und Aufgaben finden sich unter www.vrr.de/flo.

So kommen wir zur Kita



Wie kommst du zur Kita? Kreise ein:



Auf dem Weg zum Tierpark



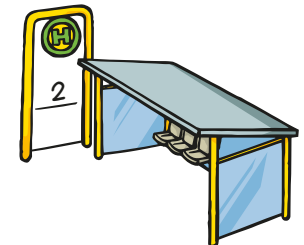
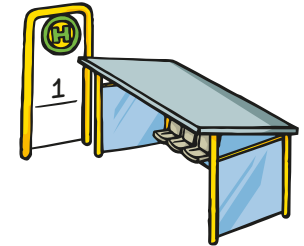
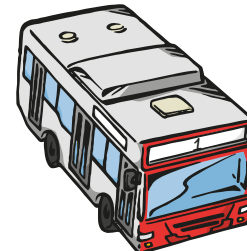
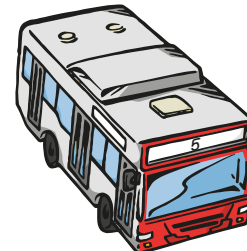
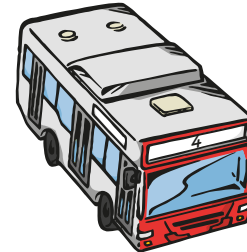
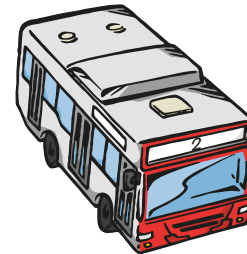
Endlich kann es losgehen.

Zum Glück ist die nächste Haltestelle nicht weit.
Kennst du schon die Zahl auf dem Haltestellenschild?
Richtig: Hier fährt die Buslinie 4!



Mitmach-Aufgabe:

Welcher Bus hält an welcher Haltestelle?
Verbinde die Buslinie mit der richtigen Haltestelle! Achte auf die Zahlen!



An der Haltestelle



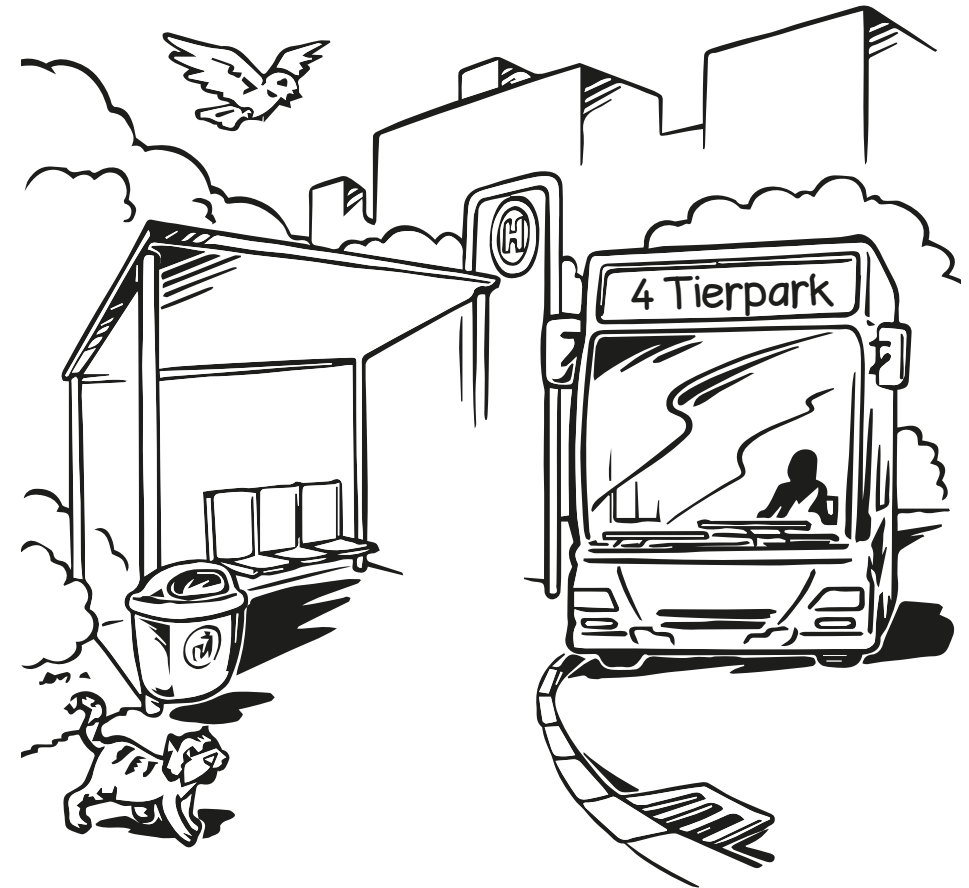
Tine und Flo sind mit der Gruppe an der Haltestelle angekommen.
Zum Glück müssen sie nicht lange warten.
Da kommt schon der Bus.
Tine und Flo fahren jeden Tag mit dem Bus. Sie kennen sich aus.

„Ihr dürft hier nicht so nah am Bordstein stehen“, ruft Flo.
„Der Bus kommt vorne über den Bordstein rüber.
Ihr müsst Abstand halten!“



Mitmach-Aufgabe:

Male dich an der Haltestelle!
Male den Bus und die Haltestelle aus!
Welche Farben haben die Busse in deiner Stadt?



Einsteigen bitte



Flo und Tine steigen mit ihrer Gruppe in den Bus.
Damit das Einsteigen gut klappt, stellen sich alle in einer Reihe auf.
„Müssen wir ein Ticket stempeln?“, fragt Pia.
„Nein“ ruft Flo, „Kindergartenkinder unter 6 Jahren fahren doch mit Erwachsenen umsonst mit!“
Tine darf das Ticket für die Erzieherin am Entwerter stempeln!
Flo und Tine haben als Schulkinder ein eigenes SchokoTicket.



Die Kinder der Gruppe stellen sich zum Einsteigen in einer Reihe auf. Damit es keinen Streit gibt, steigen zuerst die kleinen Kinder ein, dann die großen Kinder.

In welcher Reihenfolge müssen die Kinder hier einsteigen?
Das kleinste Kind zuerst! Dann der Größe nach. Verbinde die Zahlen mit den Kindern!

1. 2. 3. 4. 5.



Übungsspiel für das Einsteigen:

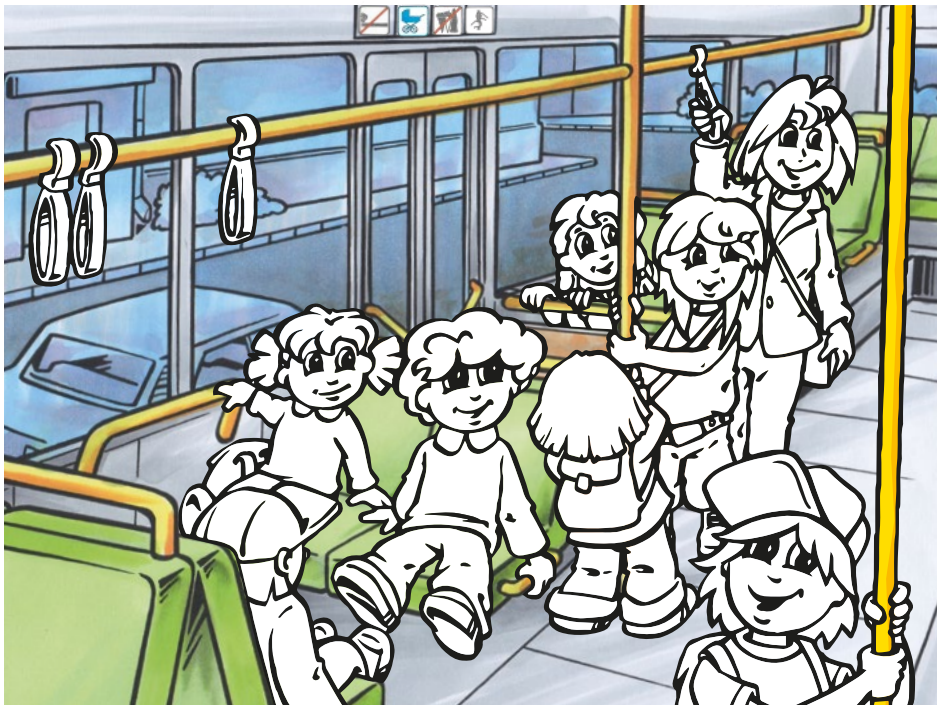
Versucht euch in der Gruppe der Größe nach aufzustellen.
Bekommt ihr das ohne Hilfe hin?

Unterwegs in Bus und Bahn



Tine und Flo sind mit der Gruppe und Frau Peter im Bus. Haben alle einen Platz gefunden? Dann kann es losgehen. Wer keinen Sitzplatz gefunden hat, muss sich immer gut festhalten! Auf dem Bild siehst du, wo man sich gut im Bus festhalten kann.

Kreise die Stellen ein!



Malte und Janik macht die Fahrt Spaß. Sie bekommen Hunger und holen ihre Frühstücksdosen aus dem Rucksack. Zum Glück bemerkt das die Erzieherin und ruft. „Malte und Janik! Wir machen doch unsere Frühstückspause im Tierpark!“

„Und wenn ihr die Sitze voll krümmelt, kann da keiner mehr sitzen“, sagt Tine.



„Genau“, sagt Flo und zeigt auf ein Zeichen im Bus. „Das Zeichen versteht man auch, wenn man noch nicht lesen kann!“



Weißt du, was diese Zeichen bedeuten?



Unterwegs im Bus



„Mit dem Bus fahren macht echt Spaß“, rufen Özlem und Leni. „Das ist wie eine Stadtrundfahrt!“

Male das Bild farbig an!

Welcher Bus kommt wo an?



Mitmach-Aufgabe:

Zeichne den Weg nach.

Welcher Bus kommt an der Haltestelle Tierpark an?



Viele Verkehrsmittel

Auf dem Weg zum Tierpark kommen die Kinder am Bahnhof vorbei.

Hier steigen viele Leute ein und aus.

Am Bahnhof fahren viele Busse und Bahnen in verschiedene Richtungen.

Tine, Flo und die Kinder müssen nicht umsteigen. Ihr Bus fährt gleich weiter.

Auf dem Bild kannst du einige Verkehrsmittel sehen, die am Bahnhof fahren.

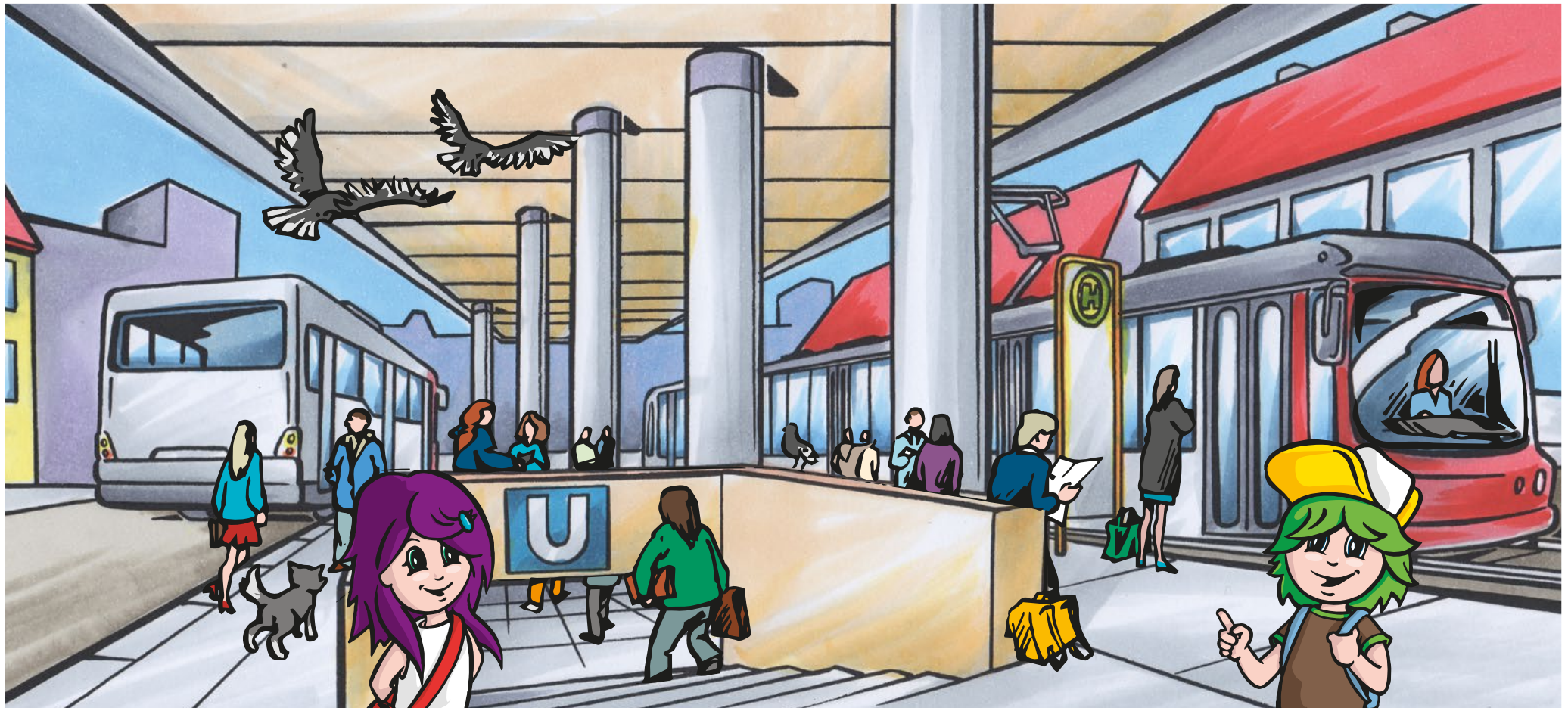
Bist du schon einmal mit einem Zug, einer Straßenbahn oder einer U-Bahn gefahren?



Mitmach-Aufgabe:

Findest du diese Dinge im Bild?

Kreise ein!



Am Ziel angekommen: Alle aussteigen bitte!

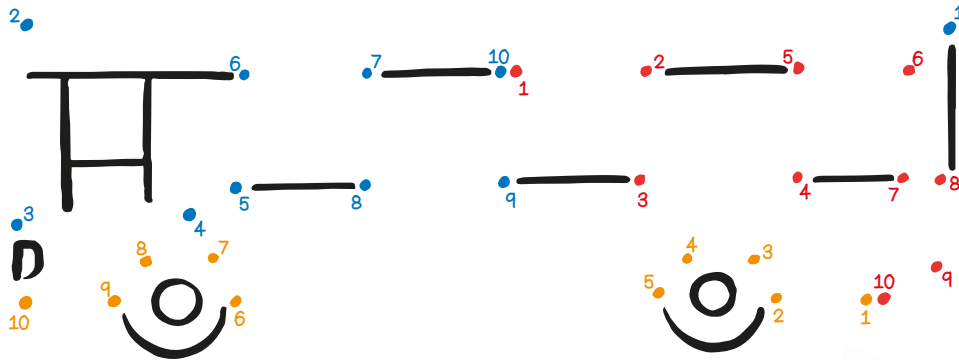
Endlich haben die Kinder das Ziel erreicht. Eine Ansage ertönt: „Nächste Haltestelle: Tierpark“.

Schnell drückt Flo den Haltestellenknopf. Jetzt weiß der*die Fahrer*in, dass jemand an dieser Haltestelle aussteigen will.



Mitmach-Aufgabe:

Verbinde die Zahlen der gleichen Farbe und male aus!



Augen auf beim Aussteigen!

Erzähle, was du siehst!



Beim Aussteigen müssen Flo und Tine besonders aufpassen. Schau dich um, bevor du aussteigst. Nach dem Aussteigen warten alle Kinder an der Haltestelle, bis der Bus abgefahren ist. Man darf nie vor oder hinter dem Bus auf die Straße gehen.

Am Ziel

Tine, Flo und die Kinder freuen sich. Gleich geht's zu den Tieren!
Nicht weit von der Haltestelle sehen sie schon den Eingang zum Tierpark.



„Das Busfahren war super“, ruft Pia. „Ich freue mich schon auf die Rückfahrt“, meint Malte.
„Aber jetzt wollen wir die Tiere sehen!“

Kommst du das nächste Mal mit?
Mit Bus und Bahn beim Ausflug: Das macht doppelt Spaß!

Was ist dein Lieblingstier? Male dein Lieblingstier hier auf!



Mitmach-Aufgabe:

Male das Bild aus.



Flo & Tine fahren Bus

Ein Buch zum Lesen, Vorlesen, Ausmalen und Lernen für Kinder zwischen 4 und 6 Jahren mit zahlreichen Anregungen und Aktivitäten rund um Bus und Bahn.

Unter www.vrr.de/flo sind weitere Infos zu finden.

Hast du noch Fragen?

Unsere Mitarbeiter*innen helfen dir gerne weiter:

Schlaue Nummer 0 180 6/50 40 30

(Festnetzpreis 0,20 €/Anruf; mobil max. 0,60 €/Anruf)

Online-Fahrplanauskunft

www.vrr.de

mobile Fahrplanauskunft

VRR App



Jetzt Tickets direkt aus
der VRR App kaufen!

Verkehrsverbund Rhein-Ruhr, Augustastraße 1, 45879 Gelsenkirchen, Stand 2021
Gute Fahrt wünscht dir dein Verkehrsverbund Rhein-Ruhr.